

## Φροντίδα και Καθαριότητα της Υπέρυθρης Σάουνας: Πρακτικός Οδηγός & Συμβουλές

Επειδή οι υπέρυθρες σάουνες της FUJIA παρέχουν ξηρή θερμότητα, απαιτούν ελάχιστο καθαρισμό. Η εσωτερική τους επιφάνεια μπορεί να καθαριστεί συνήθως με ένα απλό σκούπισμα με ένα υγρό πανί. Κάντε ένα ελαφρύ καθαρισμό μετά από κάθε χρήση, και έναν πιο λεπτομερή καθαρισμό κάθε δύο εβδομάδες περίπου για να διατηρήσετε την καθαριότητα στο επιθυμητό επίπεδο.

Όταν χρειάζεται κάτι περισσότερο από νερό για έναν πιο λεπτομερή καθαρισμό, μπορείτε να χρησιμοποιήσετε μια λύση καθαρισμού σάουνας ή να φτιάξετε τη δική σας. Για να φτιάξετε το δικό σας καθαριστικό σάουνας, αναμείξτε λίγες σταγόνες αιθέριου ελαίου υψηλής ποιότητας σε νερό και καθαρίστε ελαφρά την εσωτερική επιφάνεια της υπέρυθρης σάουνας σας για έναν απαλό καθαρισμό και ανανέωση. Μπορείτε επίσης να φτιάξετε μια λύση από 1 κουταλιά της σούπας μαγειρικής σόδας σε ένα λίτρο νερού για να καθαρίσετε ελαφρά το ξύλο και να ξεπλύνετε για έναν πιο βαθύ καθαρισμό.

Η χρήση καθαρού νερού θα σας βοηθήσει να μειώσετε τη μελλοντική συντήρηση καθώς αποφεύγετε οποιαδήποτε ορυκτά που μπορεί να προκαλέσουν επικάλυψη στην υπέρυθρη σάουνα σας. Αν και το μη φιλτραρισμένο νερό είναι καλό για τον καθαρισμό, μπορείτε να εξοικονομήσετε αρκετή επιπλέον δουλειά χρησιμοποιώντας φιλτραρισμένο ή αποσταγμένο νερό.

### Πώς να Καθαρίσετε το Παγκάκι της Υπέρυθρης Σάουνας

Το παγκάκι της σάουνας είναι η περιοχή που χρησιμοποιείται περισσότερο κατά τη διάρκεια των συνεδριών. Για αυτό, θα πρέπει να προσέχετε περισσότερο ώστε να το κρατήσετε καθαρό. Μετά από κάθε χρήση, σκουπίστε την περιοχή με ένα υγρό πανί. Οι λεκέδες ιδρώτα είναι συνήθεις να εμφανίζονται από το σώμα σας και δεν είναι τίποτα να ανησυχείτε. Αν εμφανιστούν λεκέδες, μπορούν εύκολα να αφαιρεθούν απλά τρίβοντας ελαφρά την περιοχή.

### Πώς να Καθαρίσετε το Δάπεδο της Υπέρυθρης Σάουνας

Εκτός από το παγκάκι, το δάπεδο της σάουνας είναι η περιοχή που δέχεται τη μεγαλύτερη κυκλοφορία και μπορεί εύκολα να παγιδεύει σκόνη και βακτήρια. Χρησιμοποιήστε ένα επισύναψης χειρού αναρρόφησης μία φορά το μήνα για να καθαρίσετε σκόνη ή λάσπη από τη σάουνα σας που μπορεί να έχει συλλεχθεί κατά τη διάρκεια της χρήσης. Είναι χρήσιμο να τρίβετε το δάπεδο της σάουνας από καιρό σε καιρό με μια πλύση καθαρισμού σάουνας για έναν πιο λεπτομερή καθαρισμό.

### Πώς να Καθαρίσετε τους Τοίχους της Υπέρυθρης Σάουνας

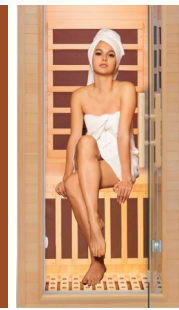
Οι εσωτερικοί τοίχοι της υπέρυθρης σάουνας σας μπορούν να καθαριστούν με τα καθαριστικά σάουνας που αναφέρθηκαν παραπάνω. Για τους εξωτερικούς τοίχους, μεταχειριστείτε το ξύλο όπως θα κάνατε με ένα έπιπλο επίπλων. Αν χρησιμοποιείτε ένα γυαλιστικό (ΟΧΙ βερνίκι ή λάκα) στο εξωτερικό ξύλο, επαναλάβετε τη διαδικασία όταν χρειαστεί για να διατηρήσετε τη λάμψη. Οι υπαίθριες υπέρυθρες σάουνες θα απαιτούν περισσότερη συντήρηση στο εξωτερικό, και ένα περιοδικό πλύσιμο με υψηλή πίεση θα βοηθήσει να διατηρηθεί το εξωτερικό εμφάνιση.

### Πώς να Καθαρίσετε το Καλοριφέρ της Υπέρυθρης Σάουνας

Οι υπέρυθρες σάουνες μας παράγουν φυσικά αρνητικά ιόντα που βοηθούν στην καθαριότητα του αέρα μέσω της κεραμικής ενωσης στους θερμαντήρες True Wave. Ακόμα κι έτσι, ο θερμαντήρας της σάουνας σας μπορεί να χρειάζεται κάποιο καθαρισμό από καιρό σε καιρό. Απλώς χρησιμοποιήστε ένα υγρό σφουγγάρι για να σκουπίσετε οποιαδήποτε ξεθωριά, αποτυπώματα δακτυλιδιών ή άλλες επικαθίσεις που ενδέχεται να έχουν συλλεχθεί με την πάροδο του χρόνου. Απλώς βεβαιωθείτε ότι ο θερμαντήρας έχει κρυώσει πριν από τον καθαρισμό για να αποφύγετε τα εγκαύματα.



Φροντίδα  
& Καθαριότητα  
της Υπέρυθρης  
Σάουνας



## Συμβουλές για την Υπέρυθρη Σάουνα

### Προφυλάξεις κατά την Χρήση:

Πριν εισέλθετε στη σάουνα, βεβαιωθείτε ότι δεν φοράτε κοσμήματα ή αξεσουάρ που μπορεί να ζεσταθούν υπερβολικά κατά τη διάρκεια της χρήσης. Το σώμα σας είναι ο μοναδικός τρόπος που, υγρασία, βρωμιά και σκόνη μπορούν να εισέλθουν στην υπέρυθρη σάουνα σας. Γι' αυτό, μπορείτε να ελαχιστοποιήσετε τις πιθανότητες κάνοντας ένα γρήγορο ξέπλυμα και στέγνωμα του σώματος σας πριν μπειτε στη σάουνα. Αν δεν μπορείτε να πλυθείτε πριν μπειτε, φροντίστε μετά την συνεδρία σας να καθαρίσετε οποιαδήποτε σκόνη που μπορεί να έχετε φέρει μέσα.

### Χρησιμοποιήστε Πετσέτα

Όταν χρησιμοποιείτε την υπέρυθρη σάουνα σας, χρησιμοποιήστε πετσέτα στο πάγκο και κάτω από τα πόδια σας. Εκτός από το ότι προσθέτει άλλο ένα επίπεδο άνεσης, αυτό εμποδίζει την εμφάνιση λεκέδων στο ξύλο από ιδρώτα, έλαιο σώματος, βρωμιά και νεκρά κύτταρα του δέρματος. Ενώ οι λεκέδες δεν επηρεάζουν τη λειτουργία, μπορούν να επηρεάσουν την εμφάνιση.

### Προτιμήστε Φυσικά Υλικά

Ποτέ μη βερνικώσετε ή βάψετε τη σάουνα σας. Ενώ μπορεί να θέλετε να ταιριάξετε το ξύλο με τη διακόσμησή σας, τα βερνίκια και οι βαφές εμποδίζουν το φυσικό ξύλο να αναπνέει. Η αναπνοή επιτρέπει στο ξύλο να παραμένει καθαρό και να αισθάνεται "μαλακό" με τη θέρμανση. Μπορείτε, όμως, να χρησιμοποιήσετε γυαλιστικό για έπιπλα στο εξωτερικό.

### Να Παραμένει Ξηρό

Αν παρατηρήσετε υπερβολική υγρασία μετά από μια συνεδρία, σκουπίστε οποιαδήποτε υπερβολική εφίδρωση με μια πετσέτα. Μπορείτε επίσης να ανοίξετε ελαφρώς την πόρτα και να αφήσετε τη σάουνα να λειτουργεί για λίγα λεπτά αφού τελειώσει η συνεδρία σας για να εξατμιστεί οποιαδήποτε υπολειπόμενη υγρασία. Αυτό βοηθάει στον αερισμό της σάουνας για να παραμείνει φρέσκια.

### Μην Υπερβάλλετε

Η συντήρηση της υπέρυθρης σάουνας είναι γρήγορη και εύκολη, οπότε μην ανησυχείτε για το χρόνο που θα δαπανήσετε στον καθαρισμό. Παίρνοντας τα μικρά βήματα μετά από κάθε χρήση θα μειώσει ακόμα περισσότερο το έργο σας, οπότε κάντε τις παραπάνω συμβουλές για τον καθαρισμό της σάουνας σας μια συνήθεια.

Με την κατάλληλη φροντίδα και προσοχή, η υπέρυθρη σάουνα σας θα προσφέρει εξαιρετική απόδοση για χρόνια. Κάντε τον καθαρισμό της σάουνας σας ευκολότερο, εφαρμόζοντας μια μέθοδο που θα συμπεριλαμβάνει την προετοιμασία, τον τρόπο χρήσης της σάουνας κατά την συνεδρία και την συντήρηση με μια σύντομη καθαριότητα όπου θα έχει ως αποτέλεσμα να αποτρέψετε τη δημιουργία οποιουδήποτε προβλήματος. Η μάθηση πώς να καθαρίσετε μια σάουνα δεν απαιτεί καθόλου χρόνο και έχει μακροχρόνια αποτελέσματα.